

# Przedsiębiorstwo Budownictwa Energetycznego Krosno Spółka z o.o.

NIP 684-22-01-713 KRS 0000118418

38-404 Krosno Aleja Jana Pawła II nr 62 tel. (0-13) 4365804

## PROJEKT TECHNICZNY

### Temat:

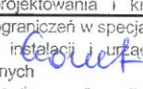
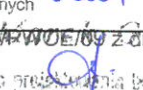
**Budowa sieci energetycznej o napięciu znamionowym poniżej 1kV,  
stanowiącej odcinek oświetlenia ulicznego w miejscowości Głojsce**

numery działek: 2997, 2998, 3000/2, 3001, 3002, 3006, 3009/1 i 4009/3 położone w  
obrębie ewidencyjnym 180702\_5.0004 Głojsce.

**Branża:** Elektryczna

**Kategoria obiektu:** XXVI

**Inwestor:** Gmina Dukla, 38-450 Dukla, ul. Trakt Węgierski 11.

	Imię i Nazwisko Uprawnienia	Data	Podpis
			mgr inż. Szymon Gonet uprawniony do projektowania i kierowania robotami budowlanymi bez ograniczeń w specjalności instalacyjnej w zakresie sieci, instalacji i urządzeń elektrycznych i elektroenergetycznych
Projektant	mgr inż. Szymon Gonet upr. PDK/0098/PWOE/09	Lipiec 2024r.	
Sprawdzający	inż. Marek Gonet upr. PDK/0168/POOE/05	Lipiec 2024r.	

Krosno: Lipiec 2024r.

**Egz. nr 1 dla Inwestora.**

# OPIS TECHNICZNY

## 1.1.1. Przedmiot zamierzenia budowlanego.

Przedmiotem inwestycji jest budowa sieci energetycznej o napięciu znamionowym poniżej 1kV, stanowiącej odcinek oświetlenia ulicznego w miejscowości Głojsce

Inwestorem jest:

Gmina Dukla, 38-450 Dukla, ul. Trakt Węgierski 11.

### Zakres całej inwestycji:

1. Linia napowietrzna nN długości 20m, wykonana przewodem AsXSn 2x25mm<sup>2</sup>.
2. Linia podziemna nN długości 207m, wykonana kablem YAKY 4x25mm<sup>2</sup>.
3. Słupy oświetleniowe - 5 szt.

## 1.1.2. Istniejący stan zagospodarowania terenu.

Na przedmiotowym terenie przebiega droga gminna. Działki sąsiednie stanowią tereny zabudowy mieszkalnej i tereny rolne. Na ww. odcinku drogi brak jest oświetlenia ulicznego, co stwarza zagrożenie ze względu na natężony ruch pieszcy.

## 1.1.3. Projektowane zagospodarowanie terenu.

Zgodnie ze zleceniem Gminy Dukla, dla wykonania oświetlenia ulicznego w miejscowości Głojsce, projektuje się następujące rozwiązanie techniczne:

Z istniejącego słupa nr 52/114/2 (zasilany ze stacji transformatorowej "Głojsce 1") wyprowadzić przewód napowietrzny niskiego napięcia AsXSn 2x25mm<sup>2</sup> do projektowanego słupa oświetleniowego nr 1/WO. Zastosować słupa betonowego typu E-

10,5/2,5. Na słupie zamontować 2szt. opraw LED typu PIKE J DOB 50W w II klasie izolacji.

Ze słupa nr 1/WO wykonać odcinek linii kablowej YAKY 4x25mm<sup>2</sup> do projektowanego słupa oświetleniowego nr 5/WO. Stosować słupy aluminiowe H=8,0m z wysięgnikiem 1,5m i oprawami LED typu PIKE J DOB 50W w II klasie izolacji. Na słupie nr 5/WO zamontować 2szt. opraw na wysięgniku dwuramiennym 180<sup>0</sup>.

W celu uziemienia lamp układać łącznie z kablem bednarkę ocynkowana 25x4mm. Trasą kabla i lokalizację słupów podano na planie sytuacyjnym. Kable w słupach łączyć za pomocą złącz słupowych typu IZK. Oprawy zabezpieczyć wkładką WtiS 4A.

Wykopy w pobliżu czynnych urządzeń podziemnych prowadzić ręcznie i pod nadzorem upoważnionych pracowników poszczególnych właścicieli tych urządzeń.

Słupy oświetleniowe oznaczyć tabliczkami emaliowanymi „WO”.

Po wybudowaniu zlecić wykonanie inwentaryzacji geodezyjnej słupów, opraw i przewodów przez uprawnionego Geodetę lub Firmę Geodezyjną.

Całość prac wykonać zgodnie z obowiązującymi przepisami BHP , Prawa Budowlanego i stosownymi normami przez uprawniony Zakład Usługowy lub Przedsiębiorstwo.

Linia oświetleniowa zasilana będzie ze stacji transf. „Głójsce 1”.

#### **Ochrona dodatkowa od porażeń**

Dodatkową ochronę od porażeń przed dotykiem pośrednim stanowić będzie stosowanie opraw w II klasie izolacji.

#### **Pomiar i sterowanie**

Istniejący układ pomiarowy w szafie SR stacji stacji transf. „Głójsce 1”.

#### **1.1.4. Zestawienie powierzchni terenu.**

Nie dotyczy.

#### **1.1.5.1. Informacje o rodzaju ograniczeń w zabudowie.**

Miejscowy Plan Zagospodarowania Przestrzennego Gminy Dukla nie wprowadza ograniczeń w zabudowie dla przedmiotowej inwestycji (sieć infrastruktury technicznej).

#### **1.1.5.2. Informacje o rejestrze zabytków i ochronie konserwatorskiej.**

Nie występują obiekty ujęte w rejestrze zabytków, teren nie jest objęty ochroną konserwatorską.

#### **1.1.5.3. Informacje o wpływie eksploatacji górniczej.**

Nie dotyczy.

#### **1.1.5.4. Informacje o charakterze zagrożeń dla środowiska.**

Przedmiotowa inwestycja nie będzie negatywnie wpływać na środowisko. Teren na którym usytuowana jest inwestycja nie znajduje się w obszarze chronionym, nie objęta jest obszarem NATURA 2000 oraz nie występują inne formy objęte ochroną przyrody.

Inwestycja jest zgodna z ustaleniami Miejscowego Planu Zagospodarowania Przestrzennego uchwalonego przez Gminę Dukla.

#### **1.1.6. Warunki ochrony przeciwpożarowej.**

Nie dotyczy.

#### **1.1.7. Obszar oddziaływania obiektu.**

Ograniczenia, jakie wynikają z możliwości zagospodarowania lub zabudowy terenu nieruchomości znajdujących się na trasie projektowanej inwestycji oraz uregulowania odnoszące się do odległości innych obiektów i granic nieruchomości, stanowią przepisy z zakresu budowy elektroenergetycznych linii kablowych, linii napowietrznych i ochrony przeciwporażeniowej:

- N-SEP-E-004 „Elektroenergetyczne i sygnalizacyjne linie kablowe”,
- N-SEP-E-003 „Elektroenergetyczne linie napowietrzne”,

– PN-92/E-05009/41 „Ochrona przeciwporażeniowa”.

Z przepisów tych wynika, iż budowa sieci energetycznych obejmie swoim obszarem oddziaływania nieruchomości oznaczone jako działki **2997, 2998, 3000/2, 3001, 3002, 3006, 3009/1 i 4009/3** położone w miejscowości Głójscie.

mgr inż. Szymon Gonet  
uprawniony do projektowania i kierowania robotami  
budowlanymi bez ograniczeń w specjalności instalacyjnej  
w zakresie sieci, instalacji i urządzeń elektrycznych  
i elektroenergetycznych  
upr. PDK/0098/PWQE/09 z dn. 29-06-2009r

inż. Marek Gonet  
uprawniony do projektowania bez ograniczeń  
w specjalności instalacyjnej w zakresie sieci,  
instalacji i urządzeń elektrycznych  
i elektroenergetycznych  
nr. PDK.0103/PDGT/05, z dn. 30-12-2005r



Zestawienie montażowe linii oświetlenia ulicznego.

Lp	Nazwa materiału	jm	Numer stanowiąca							Razem
			stupa 52/114/2	stupa 1/WO	stupa	stupa	stupa	stupa	stupa	
1	Stupa ośw. AL, H=8m,	szt			1	1	1	1	1	4
2	Wysięgnik jednoosiowy 1,5m	szt			1	1	1	1	1	3
3	Wysięgnik dwuosiowy 1,5m	szt							1	1
4	Fundament F-150/200	szt			1	1	1	1	1	4
5	Oprawa LED-50W	szt		2	1	1	1	1	2	7
6	Kabel YAKY 4x25mm <sup>2</sup>	m			60	50	50	47	47	207
7	Bednarka 25x4mm	m		25	48	47	47	47	44	211
8	Folia niebieska	m			47	46	46	43	43	182
9	Piasek żółty kopany	m <sup>3</sup>			3,76	3,68	3,68	3,44	3,44	14,56
10	Rura osłonowa karbowana 75mm	m			30	8		20	20	58
11	Rura osłonowa przeciwiskowa 75mm	m						12	12	12
12	Pianka poliuretanowa	dm <sup>3</sup>			0,1	0,1		0,2	0,2	0,4
13	Osłona HDPEUV 50	m			3					3
14	Uchwyt kabla 35	szt			4					4
15	Uchwyt rury 50	szt			3					3
16	Zacisk odgałęźny 10-50	szt								0
17	Żerdź E-10,5/2,5	szt			1					1
18	Płyta ustojowa U-85	szt			2					2
19	Obejma Ou-1	szt			2					2
20	Śruba hakowa M16x250	szt	1		1					2
21	Obejma z hakiem + obejma O-2	kpl								0
22	Uchwyt odciegowy SO 34.250	szt	1		1					2
23	Przewód AsXSn 2x25mm <sup>2</sup>	m		20						20
24	Wysięgnik Wo-6 + uchwyty UW	kpl		2						2
25	Zacisk odgałęźny SLIP 22.1	szt		6						6
26	Zacisk odgałęźny jednostronny SLIP 12.127	szt	2							2
27	Skrzynka bezp.SV 19.25	szt		2						2
28	Wkładka WtIS 4A	szt		2	1	1	1	2	2	7
29	Ogranicznik ETITEC 500/5 B-O	szt		1						1
30	Tabliczka WO	szt		2	1	1	1	2	2	7
31	Śruba M10 kompletna	szt		2	4	4	4	4	4	18
32	Zacisk IZK bezpiecznikowy	szt			1	1	1	2	2	5
33	Zacisk IZK fazowy	szt			2	2	2	1	1	7
34	Zacisk IZK zerowy	szt			1	1	1	1	1	4
35	Przewód YDY 3x2,5mm <sup>2</sup>	m		6	10	10	10	20	20	56

mgr inż. Szymon Gonet  
 uprawniony do projektowania i kierowania robotami  
 budowlanymi bez ograniczeń w specjalności instalacyjnej  
 w zakresie sieci, instalacji i urządzeń elektrycznych  
 i elektroenergetycznych  
 Upr. PDK/0098/PWOE/09 z dn. 29-06-2009r

*(Stylizowane logo i podpis)*  
 mgr inż. Szymon Gonet  
 specjalista w zakresie  
 projektowania i kierowania  
 robotami budowlanymi  
 bez ograniczeń w specjalności  
 instalacyjnej w zakresie  
 sieci, instalacji i urządzeń  
 elektrycznych i elektroenergetycznych

PGE Dystrybucja S.A.  
Oddział Rzeszów  
Rejon Energetyczny Krosno  
38-400 Krosno, ul. Hutnicza 4  
tel.: (+48 17) 749 7000  
fax: (+48 17) 749 7001  
e-mail: re06.or@pgedystrybucja.pl

Krosno, 16 lipca 2024 r.  
L. dz. /PGED0694773KW24/2024  
Egz. nr 2



Gmina Dukla  
ul. Trakt Węgierski 11  
38-450 Dukla

Warunki techniczne znak: **4/07/2024/OU/JG**

**Dotyczy:** Oświetlenie uliczne na sieci elektroenergetycznej nN w miejscowości Głojsce, Gmina Dukla

W nawiązaniu do pisma z dnia 01.07.2024 r. (data wpływu do RE Krosno 01.07.2024 r.) informujemy, że Rejon Energetyczny Krosno wyraża zgodę na udostępnienie stanowiska słupowego w celu podwieszenia przewodu typu AsXSn 2x35 mm<sup>2</sup> na n/w sieci elektroenergetycznej nN z zachowaniem rozwiązań katalogowych w ramach istniejącego przydziału mocy:

- 1. Stacja transf. Głojsce 1** (lokalizacja udostępnionych stanowisk słupowych wg załącznika mapowego)
  - podwieszenie i podłączenie przewodu AsXSn 2x35 mm<sup>2</sup> obwodu oświetlenia ulicznego „WO” na istniejącym stanowisku słupowym nr 52/114/2.

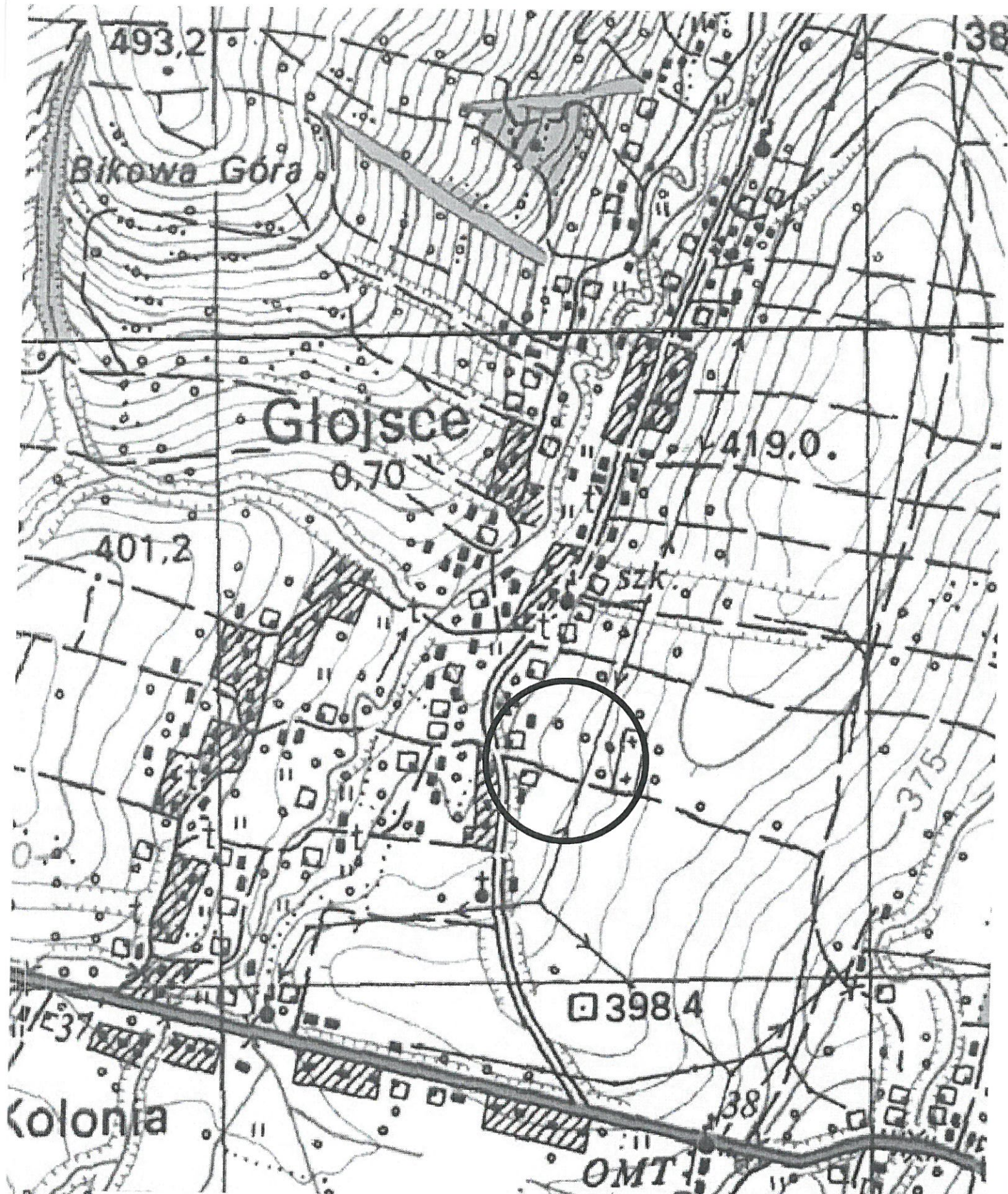
Wykonanie w/w prac może być zrealizowana na podstawie złożonej do RE Krosno, dokumentacji, planu realizacji montażu przedmiotowych urządzeń, przez osoby uprawnione i upoważnione do realizacji, zgodnie z obowiązującymi przepisami. **Prace na urządzeniach będących własnością PGE Dystrybucja należy wykonywać w oparciu o obowiązującą Instrukcję Organizacji Bezpiecznej Pracy przy Urządzeniach Elektroenergetycznych w PGE Dystrybucja S.A. (prace należy wykonywać w porozumieniu z RE Krosno lub PE Dukla ).**

Wybudowane urządzenie oświetlenia ulicznego pozostaje na majątku Gminy.

Własność wybudowanych urządzeń oznaczyć zgodnie z wytycznymi PGE Dystrybucja (trwałe tabliczki z czarnym napisem „WO” na żółtym tle),

Po zakończeniu robót budowlanych oświetlenia drogowego prosimy o dostarczenie do RE Krosno dokumentacji powykonawczej celem dokonania





**Temat:** Budowa sieci energetycznej o nap. znamionowym do 1kV, stanowiącej odcinek oświetlenia ulicznego w m. Głojście.  
orientacja

Skala:  
1:10000

Nr rys.  
1

PBE Krosno Sp. z o.o.  
KRS 0000118418  
NIP 684-22-01-713  
ul. Aleja Jana Pawła II nr 62  
38-404 Krosno

	Nazwisko i Imię	Nr. upr.	Podpis	Data
Projektant	mgr inż. Szymon Gonet	PDK/0098/PWOE/09	<i>Gonet</i>	2024-07-18
Sprawdził	inż. Marek Gonet	PDK/0168/PCOE/05	<i>OG</i>	2024-07-18
Kreślił	mgr inż. Szymon Gonet	PDK/0098/PWOE/09	<i>Gonet</i>	2024-07-18